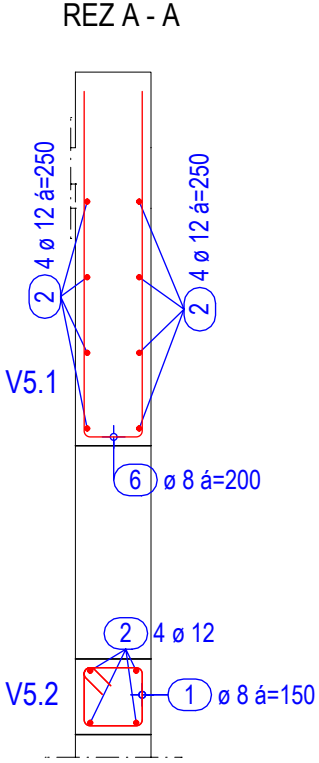
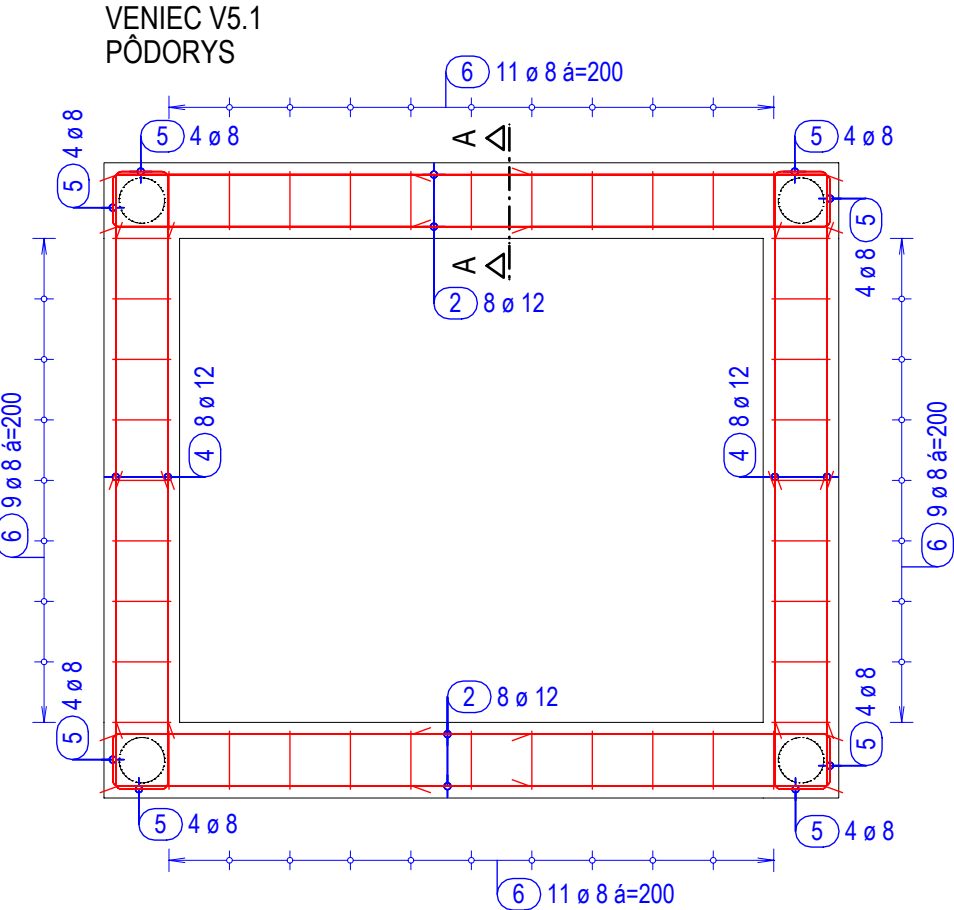


VÝKRES VÝSTUŽE VENCOV 5.NP M 1:25

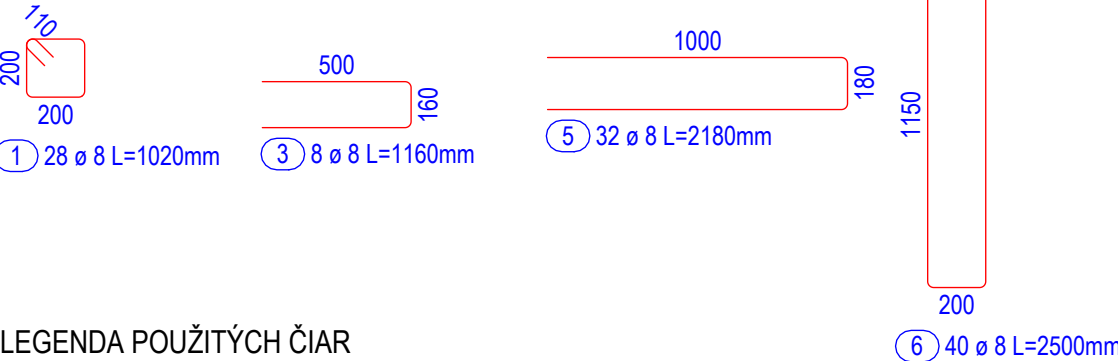


VÝKAZ PRÚTOVEJ VÝSTUŽE

Pol. č.	Počet [ks]	Ø [mm]	Jed. dĺžka [mm]	Cel. dĺžka [m]	Hmotnosť [kg]
1	28	8	1020	28.56	11.28
2	24	12	2350	56.40	50.08
3	8	8	1160	9.28	3.67
4	16	12	1600	25.60	22.73
5	32	8	2180	69.76	27.56
6	40	8	2500	100.00	39.50

Celková hmotnosť [kg] : 154.82

SÚPIS OHYBOV



LEGENDA POUŽITÝCH ČIAR

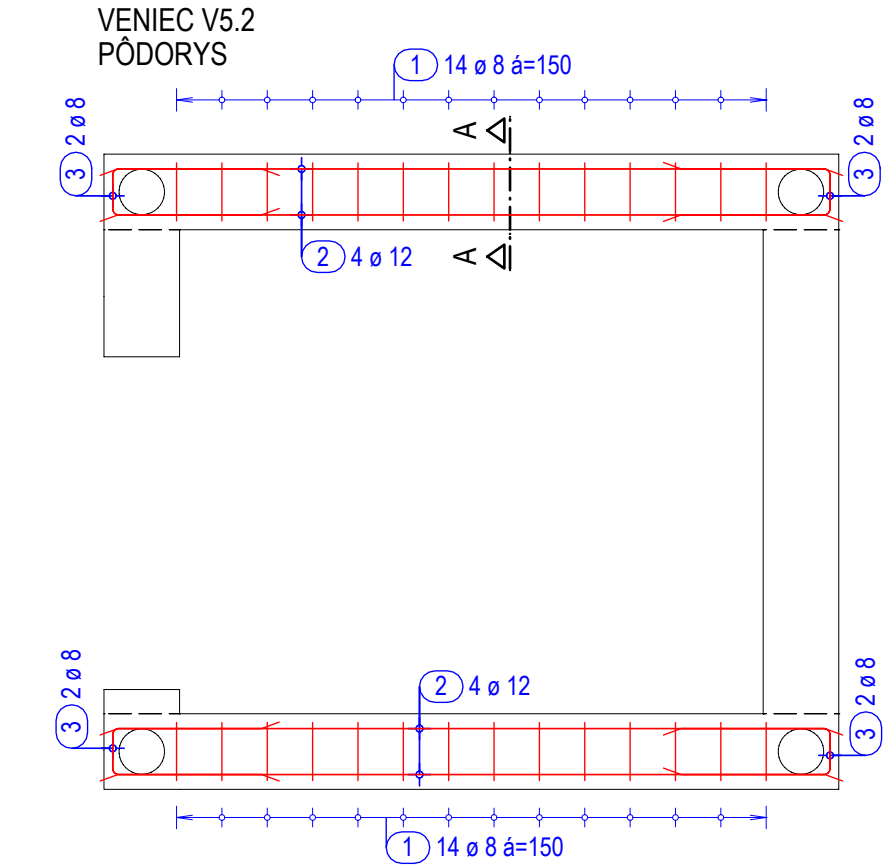
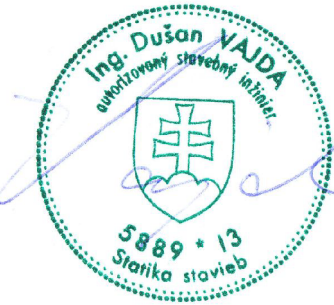
- viditeľná hrana nosnej konštrukcie
- skrytá hrana nosnej konštrukcie
- značka prerušenia konštrukcie
- prútová výstuž
- 1 naznačenie ukončenia prúta v stykovaní
- označenie miesta a smer rezu

POZNÁMKY

- Výstuž je v súpise ohybov kótovaná pri vonkajšom povrchu.
- Prieryzy cez konštrukcie je potrebné skoordinať s ostatnými profesiami.
- Výstuž v mieste prierezov je potrebné prerušiť, resp. vyhnúť a doplniť lemovacími príložkami.
- Rozmery ohýbaných prútov sú vykreslené v súpise ohybov, dĺžka rovných prútov je vo výkaze prútovej výstuže.
- Typické ukladanie výstuže je naznačené v jednotlivých rezoch.

POUŽITÉ MATERIÁLY

Trieda betónu jednotlivých konštrukcií vid' príslušný výkres tvaru
Betonárska oceľ triedy B500B
Krytie betonárskej ocele je 25mm, ak nie je inak napísané vo výkrese.



stavebník	BBSK, Námestie SNP 23/23, 974 01 Banská Bystrica		
generálny projektant	VISIA s.r.o., Sládkovičova 2052/50A, 927 01 Šaľa		
zodpovedný projektant	Ing. Dušan Vajda	číslo revízie	
autor	Ing. Dušan Vajda	dátum revízie	
vypracoval	Ing. Tomáš Gúcky, t.gucky@visia.sk	stupeň	ZSPD
kontroloval	Ing. Dušan Vajda	dátum	22. 3. 2024
profesia	statika	číslo zákazky	10CC190124
názov stavby	SOŠ Technická Lučenec		
miesto stavby	SOŠ Technická, Dukelských Hrdinov 2, 984 01 Lučenec	mierka	1:25
stavebný objekt	SO 107	formát	420 x 297 mm
názov výkresu	Výkres výstuže vencov 5.NP	číslo výkresu	D2-101-65

VISIA